



# ยุโรปตะวันออก 8 วัน TK

## เยอรมัน•ออสเตรีย•เชค•สโลวาเกีย•ฮังการี



ปี.ย.-ต.ค. 2569

ราคาเริ่มต้น **69,900.-**

### Highlight :

มิวนิค • ฟุสเซน • เข้าชมปราสาทนอยชวานสไตน์  
โรเซนไฮม์ • หมู่บ้านอัลส์สตัดท์ • เซสกี คลุมลอฟ  
ปราสาทครุมลอฟ • เซสกี บูโดโฮวีก • กรุงปราก  
กำแพง เลนนอน • ปราสาทปราก • สะพานชาร์ลส์  
หอนาฬิกาดาราศาสตร์ • เบอร์โน • กรุงเวียนนา  
พระราชวังเชินบรุนน์ • สวนสาธารณะสติดปาร์ค  
ถนนคาร์ทเนอร์ • บราติสลาวา • Outlet Parndorf  
กรุงบูดาเปสต์ • ฮีโรสแควร์ • ล่องเรือแม่น้ำดานูบ  
คาสเซิลฮิลล์ • ป้อมพิชเซอร์แมนบาสเตียน





WTR

# EAST EUROPE 8 DAYS

๒๑๐๓๑๐๓๓

- เข้าชมปราสาทนอยชวานสไตน์ (มรดกโลก)
- หมู่บ้านฮัลล์สตัดท์ (มรดกโลก)
- ชมเมืองเก่าเชสกี คลุมลอฟ(มรดกโลก)
- เข้าชมปราสาทปรา็ค (มรดกโลก)
- ชมเมืองเก่าบราติสลาวา
- ชมกรุงบูดาเปสต์
- ล่องเรือชมวิวทิวทัศน์สองฝากฝั่งแม่น้ำดานูบ
- ชมราชวังเซ็นบรุนน์
- ชมกรุงเวียนนา
- ช้อปปิ้ง ถนนคาร์ทเนอร์
- ช้อปปิ้ง Outlet Parndorf
- **เมนูพิเศษ!! ขาหมูเยอรมัน,ปลาเทราส์**  
**ซูปกุลาส อังคาเรียน**  
**ซีโครงหมูเวียนนา,อาหารจีนเลิศรส**



**หมู่บ้านฮัลล์สตัดท์ Hallstatt**  
หมู่บ้านนารีกรรมฝั่งทะเลสาบฮัลล์สตัดท์ นำท่านชมเมืองฮัลล์สตัดท์ เมืองที่ตั้งอยู่ใจกลางดินแดนแห่งเทพนิยาย ซาลสกีมแมร์ถูก ดูกดั่งพลอยเม็ดงามประดับอยู่เชิงเขา ดักซ์ไตน์



**เชสกี คลุมลอฟ Cesky Krumlov**  
เมืองมรดกโลก เป็นเมืองขนาดเล็กในภูมิภาคโบฮีเมียใต้ของสาธารณรัฐเช็กมีชื่อเสียงจากสถาปัตยกรรมและศิลปะของเขตเมืองเก่าและปราสาทครุมลอฟซึ่งเขตเมืองเก่านี้ได้รับการขึ้นทะเบียนจากยูเนสโกให้เป็นมรดกโลก



**กรุงบราติสลาวา Bratislava** เมืองหลวงและเมืองที่ใหญ่ที่สุดของประเทศสโลวาคิวกังเป็นเมืองที่มีประชากรหนาแน่นที่สุดในภูมิภาคยุโรปกลาง กรุงบราติสลาวาตั้งอยู่บนสองฝั่งแม่น้ำดานูบที่บริเวณพรมแดนของสโลวาเกียกับออสเตรียและฮังการี ใกล้กับพรมแดนสาธารณรัฐเชก



## วันที่(1) ทำอากาศยานสุวรรณภูมิ • อีสตันบูล

19.30 น. คณะพร้อมกัน ณ สนามบินสุวรรณภูมิ อาคารผู้โดยสารระหว่างประเทศประตู 8 เคาน์เตอร์ S ของสายการบิน  
เตอร์กิช แอร์ไลน์ พบเจ้าหน้าที่คอยอำนวยความสะดวก

22.45 น. ออกเดินทางสู่อีสตันบูล ประเทศตุรกี โดยเที่ยวบินที่ TK069

## วันที่(2) อีสตันบูล • มิวนิค • ฟุสเซน • เข้าชมปราสาทนอยชวานสไตน์ • โรเซนไฮม์

04.55 น. เดินทางถึงประเทศตุรกี ให้ท่านแวะพักเปลี่ยนเครื่อง

07.25 น. ออกเดินทางสู่สนามบินมิวนิค, ประเทศเยอรมนี โดยเที่ยวบินที่ TK1629

09.05 น. เดินทางถึงทำอากาศยานนานาชาติมิวนิค, ประเทศเยอรมนี หลังผ่านพิธีการตรวจคนเข้าเมืองและด่านศุลกากร  
เรียบร้อยแล้ว / จากนั้นนำท่านออกเดินทางสู่ “เมืองฟุสเซน” ในแคว้นบาวาเรียของเยอรมนี เมืองชนบทเล็กๆ ที่  
แสนโรแมนติก ที่ตั้งอยู่ทางแคว้นบาวาเรียตอนใต้ของเยอรมนี ดินชายแดน ชมกับทิวทัศน์ริมสองข้างทางที่เต็มไปด้วย

ด้วยความเขียวจีของขุนเขา นำท่าน  
นั่งรถมินิบัสขึ้นสู่ที่ตั้งของ “ปราสาท  
นอยชวานสไตน์” Neuschwanstein  
(กรณีอากาศไม่เอื้ออำนวย เพื่อความ  
ปลอดภัยของผู้เดินทาง ทางบริษัทฯ ขอ  
สงวนสิทธิ์ในการนำท่านเดินเท้าขึ้น  
แทน) นำท่าน ขึ้นสู่จุดชมวิวปราสาท  
นอยชวานสไตน์ ณ สะพานมาเรียน  
บรูก์ ให้ท่านได้เก็บภาพความสวยงามของสถาปัตยกรรมที่เป็นเอกลักษณ์ท่ามกลางเทือกเขา บาวาเรีย แอลป์



เที่ยง บริการอาหารมื้อกลางวัน ณ ภัตตาคาร เมนูพิเศษ!! ขาหมูเยอรมันพร้อมเครื่องดื่ม

บ่าย นำท่าน “เข้าชมปราสาทนอยชวานสไตน์” Neuschwanstein ซึ่งเป็นปราสาทตั้งอยู่ในเทือกเขาแอลป์ สร้างใน

สมัยพระเจ้าลูดวิกที่ 2 แห่งบาวาเรีย  
ในช่วง ค.ศ. 1845-86 เป็นปราสาทที่  
งดงามมากที่สุดอีกแห่งหนึ่งของโลก ตัว  
ปราสาทตั้งอยู่บนบนหินผาขนาดใหญ่  
ยักษ์ สูงกว่า 200 เมตร เหนือเกาะแก่งของ  
แม่น้ำพอลัท เป็นปราสาทหลังใหญ่สี  
ขาว ตั้งอยู่กลางป่าเขาลำเนาไพร ที่ซึ่งมี  
สีสันแปลกแปลง แตกต่างไปในแต่ละ  
ฤดูกาลได้ ปราสาทหลังนี้ เพิ่งได้รับ





ขนานนามว่า “นอยชวานสไตน์” ก็เพียงภายหลังจากที่ กษัตริย์ลูโดวิกที่ 2 ได้เสด็จสวรรคตแล้วในปี 1886 แม้กระทั่งราชอาณาจักรนอชวา “วอลท์คิสเนีย” ยังได้จำลองแบบปราสาทแห่งนี้ไปเป็นปราสาทในเทพนิยาย อันเปรียบเสมือนสัญลักษณ์ของคิสเนียแลนด์ **\*\*กรณีพิจารณาเข้าชม ปราสาทนอยชวานสไตน์เต็ม บริษัทฯ ขอสงวนสิทธิ์ในการนำท่านไปถ่ายรูปคู่กับปราสาทนอยชวานสไตน์ (ภายนอก) และนำท่านเข้าชม ปราสาทโฮเซนชวานเกาแทน\*\*** ได้เวลาอันสมควรนำท่านออกเดินทางสู่ เมืองโรเซนไฮม์



ค่ำ            บริการอาหารมื้อค่ำ ณ ภัตตาคาร

พักที่:       TRYP by Wyndham Rosenheim / หรือที่พักระดับใกล้เคียง

**วันที่(3)    โรเซนไฮม์ • หมู่บ้านอัลล์สตัดท์ • เซสกี คูลมลอฟ • ปราสาทครุมลอฟ • เซสกี บูโดโฮวิก**

เช้า            บริการอาหารมื้อเช้า ณ ห้องอาหารของโรงแรมที่พัก



**นำท่านออกเดินทางสู่ “หมู่บ้านฮัลล์สตัดท์” (Hallstatt) หมู่บ้านน่ารักริมฝั่งทะเลสาบฮัลล์สตัดท์** นำท่านชม

เมืองฮัลล์สตัดท์ เมืองที่ตั้งอยู่ใจกลางดินแดนแห่งเทพนิยาย “ซาลสแกมเมอร์กูท” คุจดังพลอยเมื่อดงามประดับอยู่เชิงเขา “ดักซ์ไตน์” ดินแดนที่ทรงคุณค่าทางประวัติศาสตร์และวัฒนธรรมครอบคลุมอาณาบริเวณ เมืองฮัลล์สตัดท์, โกเซา, โอแบร์ทราวน์ และบาดกอยเชิร์น รวมกันเป็นศูนย์กลางของ “อิน เนอร์ซาลสแกมเมอร์กูท” ดินแดนซึ่งมีวัฒนธรรมสืบทอดต่อกันมานานถึง 3,500 ปี หมู่บ้านในบริเวณนี้ร่ำรวยเพราะเหมืองเกลือที่ทำกันมาตั้งแต่สมัยกลางของยุคสำริดช่วยสร้างความเจริญให้ท้องถิ่น นำท่านเที่ยวชมสถาปัตยกรรมที่มีเสน่ห์เฉพาะตัวด้วยการตกแต่งบ้านด้วยงาน ไม้และวิถีชีวิตชาวเมืองท้องถิ่นที่ยังคงยึดติดกับจารีตประเพณีดั้งเดิม หัวหน้าทัวร์จะนำท่านเดินผ่านตัวเมืองไปสู่จุดชมวิวที่อยู่ท้ายหมู่บ้านระหว่างทางผ่านชมบ้านเรือนและร้านขายของที่ระลึกมากมาย (บริเวณจุดชมวิวขอความกรุณาทุกท่านไม่ส่งเสียงดังหรือเข้าไปถ่ายภาพในบริเวณบ้านของคนท้องถิ่น)



เที่ยง **บริการอาหารมื้อกลางวัน ณ ภัตตาคาร เมนูพิเศษ!!! ปลาเทราต์ รสเลิศ**



บ่าย **นำท่านออกเดินทางสู่ “เมืองเชสกี คุลมลอฟ” (Cesky Krumlov)** เมืองมรดกโลก เป็นเมืองขนาดเล็กใน

ภูมิภาคโบฮีเมียใต้ของสาธารณรัฐเช็กมีชื่อเสียงจากสถาปัตยกรรมและศิลปะของเขตเมืองเก่าและปราสาทครุมลอฟซึ่งเขตเมืองเก่านี้ได้รับการขึ้นทะเบียนจากยูเนสโกให้เป็นมรดกโลก **จากนั้นนำท่านชมเมืองเชสกี คุลมลอฟ** ด้วยทำเลที่ตั้งของตัวเมืองที่มีน้ำล้อมรอบทำให้กลายเป็นปราการที่สำคัญในการป้องกันข้าศึกในอดีตเคยเป็นศูนย์กลางด้านการปกครอง การพิพากษาคดีและการจัด เก็บภาษีต่อมาในปี ค.ศ.1963 ได้รับการประกาศว่าเป็นเมืองที่ได้รับการอนุรักษ์และภายหลังจากการเปลี่ยนแปลงทางสังคมของประเทศในตอนปลายปี ค.ศ.1989 ได้มีการบูรณะอาคารและปราสาทครั้งใหญ่โดยยังคงรักษารูปแบบเดิมไว้อย่างน่าชื่นชม จากประวัติศาสตร์ที่ยาวนาน มีความสำคัญและโดดเด่นในการอนุรักษ์สถาปัตยกรรม



อันทรงคุณค่า ทำให้องค์การยูเนสโกได้ขึ้นทะเบียนเมืองครุมลอฟให้เป็นเมืองมรดกโลกในปี ค.ศ.1992 **นำท่านชมความสวยงามของ “ปราสาทครุมลอฟ” (Cesky Krumlov Castle)** เป็นปราสาทที่ใหญ่เป็นอันดับสองของสาธารณรัฐเช็ครองจากปราสาทปราก **จากนั้นนำท่านออกเดินทางสู่ เมืองเชสกี บูโดโฮวิก Ceske Budejovice**





พักที่: **Clarion congress Ceske budejovice หรือที่พักระดับใกล้เคียง**

**วันที่(4) เชสกี บูโดโฮวิก • กรุงปราก • กำแพง เลนนอน**

**ปราสาทปราก • สะพานชาร์ลส์ • หอนาฬิกาดาราศาสตร์ • เบอร์โน**

เช้า บริการอาหารเช้า ณ ห้องอาหารของโรงแรมที่พัก

จากนั้นนำท่านออกเดินทางสู่ “กรุงปราก” (Prague) เมืองหลวงของสาธารณรัฐเชค ซึ่งตั้งอยู่ริมสองฟากฝั่ง

แม่น้ำวัลตาวา นำท่านเข้าชมความ

ยิ่งใหญ่ของ “ปราสาทปราก” ซึ่งถูกสร้าง

ขึ้นในปีค.ศ.885โดยเจ้าชายบริโวจเดมใน

สมัยกลางเคยเป็นที่ประทับของกษัตริย์

สมัยต่างๆ ในจักรวรรดิโบฮีเมีย ปัจจุบันนี้

ได้ถูกใช้เป็นที่ทำเนียบรัฐบาลและเป็นที่

พำนักของประธานาธิบดีแห่งสาธารณรัฐ

เชค นำท่านเดินทางเข้าสู่ศูนย์กลางของ

ปราสาทที่แวดล้อมไปด้วยโบราณสถาน

เก่าแก่อายุกว่า650ปี ชมความใหญ่โตโอ

อาของ “มหาวิหารเซนต์วิตัส” โบสถ์

เก่าแก่สไตล์โกธิกที่สร้างขึ้นในปี ค.ศ.

1299 เป็นมหาวิหารอันศักดิ์สิทธิ์ที่มีคุณค่า

อย่างยิ่งของชาวเชคฯ ทุกคนเนื่องจากใช้

เป็นที่เก็บศพของกษัตริย์พระองค์

ต่างๆ อีกทั้งยังเป็นที่ยึดมงกุฎเพชรที่ทำ

ขึ้นในสมัยพระเจ้าชาร์ลส์ที่ 4

เที่ยง บริการอาหารมื้อกลางวัน ณ ภัตตาคาร





บ่าย **จากนั้นนำท่านแวะเก็บภาพกับ กำแพง เลนนอน Lennon Wall** เป็นกำแพงกราฟิตี้ที่มีชื่อเสียงในกรุงปราก ประเทศเชค

เดิมทีเป็นสัญลักษณ์ของการต่อต้านและการแสดงออกอย่างสันติของเยาวชนชาวเช็กในช่วงยุคคอมมิวนิสต์กำแพงนี้เริ่มขึ้นในปี 1980 หลังจากการเสียชีวิตของจอห์น เลนนอน นักร้องนำวง The Beatles ศิลปินและนักเคลื่อนไหวได้ร่วมกันวาดภาพของเขาและเขียนข้อความเกี่ยวกับสันติภาพลงบนกำแพงและได้กลายเป็นพื้นที่แสดงออกทางความคิดการต่อต้านและการสนับสนุนสันติภาพของผู้คน ปัจจุบันกำแพงเลนนอนเป็นสัญลักษณ์ของเสรีภาพในการแสดงออกและการเคลื่อนไหวเพื่อสันติภาพและยังคงเป็นสถานที่ที่ผู้คนจากทั่วโลกมาแสดงความคิดเห็นและสร้างสรรค์งานศิลปะ





บนกำแพง กำแพงเลนนอนยังเป็นแรงบันดาลใจให้เกิดกำแพงเลนนอนอื่นๆ ทั่วโลก เช่น ในฮ่องกง ซึ่งถูกใช้เป็นสัญลักษณ์ของการประท้วงเพื่อประชาธิปไตย **นำท่านเข้าสู่เขตเมืองเก่า ชม “สะพานชาร์ลส์” สะพาน**

สัญลักษณ์ของกรุงปราก ที่สร้างข้ามแม่น้ำวัลตาวาในช่วงศตวรรษที่ 14 ด้วยสถาปัตยกรรมแบบโกธิก ตลอดราวสะพานมีประติมากรรมหินทรายรูปปั้นของนักบุญต่างๆ ถึง 30 รูป ชม “จัตุรัสเมืองเก่าสตาเรเมสโต” บริเวณโดยรอบ ล้วนเป็นอาคาร และวิหารเก่าแก่อายุกว่า 600 - 700 ปี ที่มีความงดงามโดดเด่น ชม “อนุสาวรีย์ยานฮุส” ผู้นำฝ่ายปฏิรูปศาสนาซึ่งถูกกล่าวหาว่าเป็นพวกนอกรีตและถูกเผาทั้งเป็น ชม “หอนาฬิกาดาราศาสตร์” ที่ทุกๆ 1 ชั่วโมงจะมีตุ๊กตาสาวกพระคริสต์ (12 Apostles) ออกมาเดินผ่านหน้าต่างเล็กๆ ด้านบน ได้เวลาอันควรนำท่านออกเดินทางมุ่งหน้าสู่ “เมืองเบอร์โน” เมืองใหญ่อันดับสองของเช็ก รองจากปราก อดีตเมืองหลวงของภูมิภาคประวัติศาสตร์โมราเวีย และปัจจุบันเป็นเมืองหลวงของเซาท์โมราเวีย หรือที่เรียกกันว่า “ทัสคานีโมราเวียน”



**\*\*\*อิสระอาหารค่ำเพื่อความสะดวกในการช้อปปิ้ง\*\*\***

**พักที่: Grand Hotel Brno / หรือที่พักระดับใกล้เคียง**

**วันที่(5) เบอร์โน • กรุงเวียนนา • เก็บภาพพระราชวังเชินบรุนน์ • สวนสาธารณะสตัดปาร์ค  
ถนนคาร์ทเนอร์ • บราติสลาวา**

**เช้า บริการอาหารเช้า ณ ห้องอาหารของโรงแรมที่พัก**



จากนั้นนำท่านออกเดินทางสู่ “กรุงเวียนนา” (Vienna) ผ่านชม “ถนนวงแหวน ” Ring Strasse ผ่านชม โรงอุปรากร (โอเปร่าเฮาส์), พระราชวังฮอฟบวร์ก, อาคารรัฐสภา, ศาลาว่าการ, มหาวิทยาลัยเวียนนา, โบสถ์ประจำเมือง, ศาลสูง ฯลฯ **นำท่าน “เก็บภาพ พระราชวังเชินบรุนน์” (Schonbrunn Palace) เข้าชมสวนที่สวยงามของพระราชวังฤดูร้อนอันยิ่งใหญ่** ของราชวงศ์ฮابسบูร์กที่ถูกสร้างขึ้นในปลายศตวรรษที่ 17 โดยพระประสงค์ของ “พระนางมาเรียเทเรซ่า” จักรพรรดินีแห่งจักรวรรดิโรมันที่ตั้งพระทัยว่า จะสร้างพระราชวังแห่งนี้ให้มีความงดงามไม่แพ้พระราชวังแวร์ซายส์ในกรุงปารีส



**เที่ยง** บริการอาหารมื้อกลางวัน ณ ภัตตาคาร เมนูพิเศษ ซีโครงหมูเวียนนา

**บ่าย** จากนั้นนำท่านเดินทางสู่ “สวนสาธารณะสตัดต์ปาร์ค” สวนสาธารณะอันร่มรื่นใจกลางเมือง ชม “อนุสาวรีย์ โยฮัน สเตราส์ จูเนียร์” (Johann Strauss) ศิลปินที่มีชื่อเสียงก้องโลก นำท่านเดินทางเข้าสู่ “ถนนคาร์ทเนอร์” ย่านถนนการค้าที่ตั้งอยู่ใจกลางเมือง มีห้างสรรพสินค้าและร้านค้าต่างๆ มากมาย เชิญท่านเลือกซื้อหาของฝากจากออ สเตรีย อาทิเช่น เครื่องแก้วเจียรไน, คริสตัล ของที่ระลึก





และ ลินค้ำแบรนต์เนมชื่อดังของยุโรป พร้อมชม “โบสถ์เซนต์สตีเฟน” (St. Stephen Cathedral) เป็นโบสถ์เก่าแก่  
สร้างในศิลปะโกธิกตั้งแต่คริสต์ศตวรรษที่ 13 ถือเป็นโบสถ์คู่บ้านคู่เมืองของประเทศออสเตรีย ได้เวลาอันควรนำ



ท่านออกเดินทางมุ่งหน้าสู่ **กรุงบราติสลา** เมืองหลวงและเมืองที่ใหญ่ที่สุดของประเทศสโลวัก รวมทั้งเป็นเมือง  
ที่มีประชากรหนาแน่นที่สุดในภูมิภาคยุโรปกลาง

**\*\*\*อิสระอาหารค่ำเพื่อความสะดวกในการช้อปปิ้ง\*\*\***

**พักที่: Hotel Bratislava / หรือที่พักระดับใกล้เคียง**

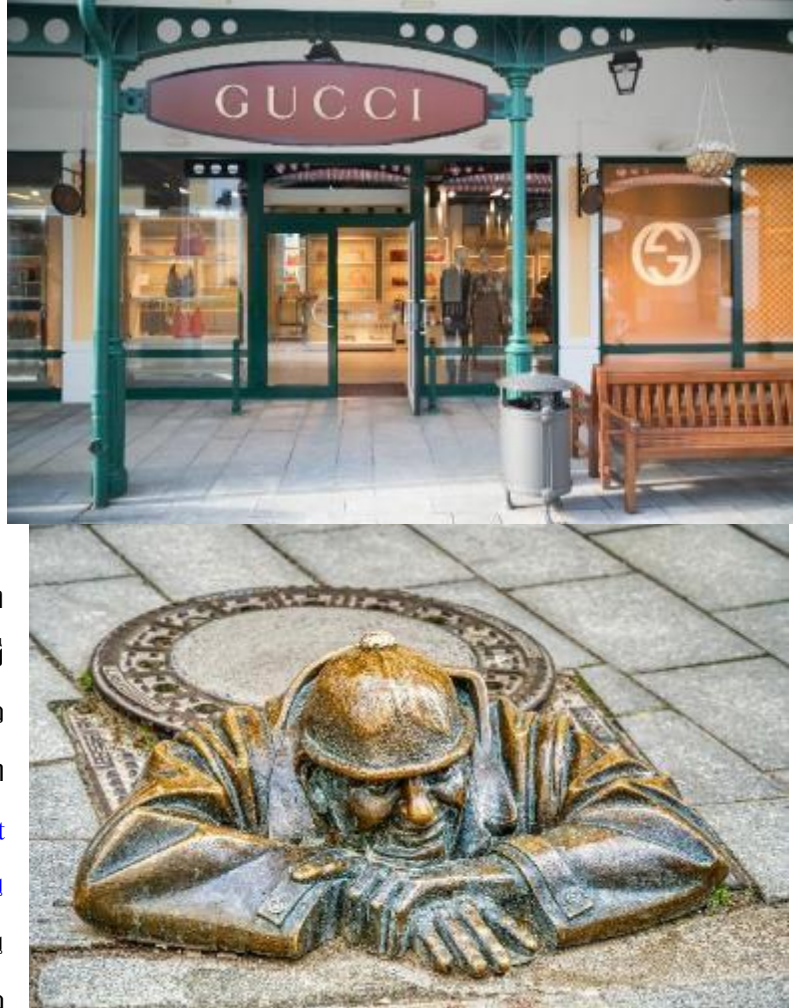
**วันที่(6) กรุงบราติสลา • ชมเมืองเก่าบราติสลา • ช้อปปิ้ง Outlet Parndorf  
กรุงบูดาเปสต์ • ฮีโรสแควร์**

เช้า บริการอาหารเช้า ณ ห้องอาหารของโรงแรมที่พัก



นำท่านเข้าชมเมืองเก่าบราติสลาวา Bratislava สัมผัสบรรยากาศเมืองเก่า แวะถ่ายภาพกับโรงละครโอเปร่า

สัญลักษณ์แห่งความหรรษาของประเทศ  
แวะเก็บภาพรูปปั้นที่ซ่อนอยู่ในตัวเมือง  
ไม่ว่าจะเป็นรูปปั้นนโปเลียนหน้า  
สถานทูตฝรั่งเศส หรือรูปปั้นปาปารัซซี  
รวมถึงไฮไลท์ของเมืองคือรูปปั้นของคน  
ตกท่อจากนั้นนำท่านชม “ประตูปะตูไมเคิล”  
ซึ่งซุ้มประตูปะตูไมเคิลก่อสร้างสไตล์โกธิค  
สูง 51 เมตร มีอยู่ทั้งหมด 4 แห่ง ปัจจุบัน  
เป็น ประตูปะตูเพียงแห่งเดียวที่ยังเหลืออยู่  
ประตูปะตูไมเคิลมียอดโดมทรงหัวหอมตาม  
ศิลปะบารอก 3 ชั้น ลดหลั่นกัน ประตูปะตูแห่ง  
นี้ตั้งอยู่ศูนย์กลางเมืองเก่า สองฝั่งถนนมี  
อาคารเก่าแก่หลาก สี สัน สไตลอาร์ตนูโว  
ตั้งเรียงรายอยู่ทำให้บรรยากาศคึกคัก นำ  
ท่านชม “รูปปั้นคนตกท่อคูมิล” (Man at  
Work) ที่โด่งดัง ณ แห่งนี้เคยถูกรถชน  
มาแล้วถึง 2 ครั้ง ในปัจจุบันจึงมีป้าย เขียน  
ว่า “Man at Work” ปักอยู่บริเวณดังกล่าว



เป็นสัญลักษณ์ช่วงที่เป็นคอมมิวนิสต์ และตำนานยังกล่าวต่อไปว่าอาจจะเป็นคุณลุงที่เหน็ดเหนื่อยกับการทำงาน  
อยากจะพักผ่อนบ้างตามประสาคนทำงานหนัก นำท่านออกเดินทางเข้าสู่ **“Outlet Parndorf”** ให้ท่านได้มี  
เวลาเลือกซื้อสินค้าแบรนด์เนมมากมายในราคาพิเศษ เช่น Lacoste, Samsonite, McGregor, Prada, New  
Balance, Hallhuber, Gucci, Michael Kors, Guess, Polo Ralph Lauren, Geox, Bally, Armani, Burberry, Camel,  
Timberland, Vans, Levi's, Diesel, Nike, Adidas ฯลฯ

**\*\*\*อิสระอาหารกลางวันเพื่อความสะดวกในการช้อปปิ้ง\*\*\***



บ่าย นำท่านเดินทางสู่ “กรุง  
บูดาเปสต์” (Budapest) เมือง  
หลวงของประเทศฮังการี  
เมืองที่มีแม่น้ำดานูบไหลผ่าน  
กลางเมือง นำท่านชม “ฮีโร่ส  
แควร์” ซึ่งเป็นลานโล่งกว้าง  
ขนาดใหญ่ พร้อมชม  
“อนุสาวรีย์แห่งศหัสวรรษ” ที่  
สร้างขึ้นเพื่อเฉลิมฉลองการ  
ก่อตั้งอาณาจักรฮังการี  
ครบรอบ 1,000 ปี



ค่ำ บริการอาหารมื้อค่ำ ณ ภัตตาคารเมนูพิเศษชูปูกลาส ฮังการีเย็น

พักที่: [Holiday Inn Budapest - Budaörs](#) / หรือที่พักระดับใกล้เคียง

**วันที่(7) กรุงบูดาเปสต์ • ล่องเรือชมวิวยิวททัศน์สองฟากฝั่งแม่น้ำดานูบ • คาสเซลล์ฮิลล์  
ป้อมพิชเซอร์แมนบาเดียน • เดินทางกลับ**

เช้า บริการอาหารมื้อเช้า ณ ห้องอาหารของโรงแรมที่พัก



นำท่าน “ล่องเรือชมวิวทิวทัศน์สองฟากฝั่งแม่น้ำดานูบ” แม่น้ำนานาชาติไหลผ่านหลายประเทศ ในยามอากาศดี  
สายน้ำสีฟ้าใสเปล่งประกายให้ดูโดดเด่นวิวทิวทัศน์ที่สวยงามที่สุด ระหว่างการล่องเรือท่านจะได้ชม “อาคารรัฐสภาที่  
สวยที่สุดของยุโรป” สัญลักษณ์ของประเทศ อาคารนี้ถูกสร้างแบบ นีโอโกธิคอันโดดเด่น ชมอาคารบ้านเรือน



สถาปัตยกรรมเก่าแก่คู่บ้านคู่เมืองและชีวิตความเป็นอยู่ของผู้คนสองฟากฝั่งแม่น้ำดานูบที่สวยงามเกินคำบรรยาย  
ชมวิวทิวทัศน์ของเมืองบูดาเปสต์อันสวยงาม

เที่ยง บริการอาหารมื้อกลางวัน ณ ภัตตาคาร

บ่าย นำท่านเดินทางขึ้นสู่ “คาสเซิลฮิลล์” ชม “ป้อมพิซเซอร์แมนบาสเดียน” ที่สร้างขึ้นเพื่อระลึกถึงความกล้าหาญ



ของชาวประมงผู้เสียสละชีวิตเพื่อปกป้องบ้านเมืองในช่วงที่ถูกรุกรานในปี ค.ศ.1241-1242 ชม  
“อนุสาวรีย์ของพระเจ้าสตีเฟ่น” ปฐมกษัตริย์ของชาวแมกยาร์ทรงม้าเด่นเป็นสง่าอยู่หน้าป้อมปราการ ได้เวลาอัน  
สมควรนำท่านออกเดินทางเข้าสู่สนามบิน

20.30 น. ออกเดินทางสู่กรุงเทพฯ โดยเที่ยวบินที่ TK1038

23.40 น. เดินทางถึงอิสตันบูล (แวะพักเปลี่ยนเครื่อง)

### **วันที่(8) ทำอากาศยานสุวรรณภูมิ**

01.50 น. เหิรฟ้าสู่กรุงเทพฯ โดยเที่ยวบินที่ TK068

15.25 น. เดินทางถึงทำอากาศยานสุวรรณภูมิ / โดยสวัสดิภาพพร้อมความประทับใจ



\*\*\*\*\*

**\*\*\*หมายเหตุ โปรแกรมการเดินทางอาจเปลี่ยนแปลงได้ตามความเหมาะสม เนื่องจากสภาพ ลม ,ฟ้า , อากาศ,การล่าช้าอันเนื่องมาจากสายการบิน และสถานการณ์ในต่างประเทศที่ทางคณะเดินทางในขณะนั้น เพื่อความปลอดภัยในการเดินทาง โดย บริษัทฯ ได้มอบหมายให้ หัวหน้าทัวร์ผู้นำทัวร์ มีอำนาจตัดสินใจ ณ ขณะนั้นทั้งนี้การตัดสินใจ จะคำนึงถึงผลประโยชน์ของหมู่คณะเป็นสำคัญ\*\*\***

**อัตราค่าบริการ**

กำหนดการเดินทาง	ผู้ใหญ่ พักห้องละ 2 ท่าน	เด็กอายุต่ำกว่า 12 ปี พักกับผู้ใหญ่ 1 ท่าน	เด็กอายุต่ำกว่า 12 ปี พักกับผู้ใหญ่ 2 ท่าน (เสริมเตียง)	พักเดี่ยวเพิ่ม ท่านละ
20 - 27 มิ.ย.69	69,900	69,900	69,900	13,900
24 ก.ย. - 01 ต.ค.69	71,900	71,900	71,900	13,900
16 - 23 ต.ค.69	72,900	72,900	72,900	13,900

**\* คณะออกเดินทางได้เมื่อมีจำนวนผู้เดินทางครบ 15 ท่านเท่านั้น \***

**\*\* ต้องการเดินทาง โดยชั้นธุรกิจ (Business Class) กรุณาสอบถามราคาเพิ่มเติมจากเจ้าหน้าที่บริษัทฯ \*\***

**อัตราค่าบริการนี้รวม**

- ค่าตัวเครื่องบินชั้นประหยัด ไป-กลับ กรุงเทพฯ - มิวนิค//กรุงบูดาเปสต์ - กรุงเทพฯ (หรือสลับประเทศลงก่อน-หลัง)
- ค่ารถปรับอากาศที่ขบวนระบุไว้ในรายการ พร้อมคนขับรถที่ชำนาญเส้นทาง กฎหมายในยุโรปไม่อนุญาตให้คนขับรถเกิน 12 ชม./วัน
- โรงแรมที่พักตามระบุหรือเทียบเท่าในระดับเดียวกัน โรงแรมส่วนใหญ่ในยุโรปจะไม่มีเครื่องปรับอากาศ เนื่องจากอยู่ในแถบที่มีอุณหภูมิต่ำและราคาโรงแรมจะปรับขึ้น 3-4 เท่าตัว หากวันเข้าพักตรงกับงานเทศกาล เทรดแฟร์หรือการประชุมต่างๆ อันเป็นผลที่ทำให้ต้องมีการปรับเปลี่ยนย้ายเมือง โดยคำนึงถึงความเหมาะสมเป็นหลัก
- ค่าอาหารที่ระบุในรายการ ให้ท่านได้ลิ้มรสกับอาหารท้องถิ่นในแต่ละประเทศ
- ค่าบริการนำทัวร์โดยหัวหน้าทัวร์ผู้มีประสบการณ์นำเที่ยวให้ความรู้และคอยดูแลอำนวยความสะดวกตลอดการเดินทาง
- ค่าประกันอุบัติเหตุในการเดินทางวงเงินท่านละ 1,000,000 บาท (ตามเงื่อนไขกรมธรรม์) หากท่านอายุเกิน 75 ปี หรือไม่ได้เดินทางไปและกลับพร้อมกรุ๊ป ท่านต้องซื้อประกันเดี่ยวเพิ่ม



## อัตราค่าบริการนี้ไม่รวม

1. ค่าภาษีมูลค่าเพิ่ม 7 % และค่าภาษีหัก ณ ที่จ่าย 3 %
2. ค่าทิปหัวหน้าทัวร์วันละ 100 บาท / (800 บาท)
3. ค่าทิปพนักงานขับรถและบริการตลอดการเดินทาง (3 ยูโร ต่อวัน / 18 ยูโร ต่อท่าน)
4. ค่าธรรมเนียมในการขึ้นวีซ่ายุโรปหรือกลุ่มเชงเก้นวีซ่า และค่าธรรมเนียมวีซ่า ทางสถานทูตไม่คืนให้ท่านไม่ว่าท่านจะผ่าน  
การพิจารณาหรือไม่ก็ตาม **ค่าวีซ่า+ค่าบริการยื่นวีซ่า ท่านละ 6,900 บาท**
5. ค่าใช้จ่ายส่วนตัว อาทิ ค่าโทรศัพท์ ค่าซักรีด ค่าเครื่องดื่มและอาหารนอกเหนือจากที่ระบุในรายการ
6. ค่าฝากค่าน้ำมันที่ทางสายการบินแจ้งเปลี่ยนแปลงกะทันหัน
7. ไม่รวมน้ำดื่มบนรถโค้ช

## เงื่อนไขการสำรองที่นั่ง และการชำระเงิน

1. **กรุณาจองล่วงหน้าพร้อมชำระเงินมัดจำ 40,000 บาท** เมื่อจอง พร้อมส่งสำเนาหน้าหนังสือเดินทาง Passport มายังบริษัท และค่าใช้จ่ายส่วนที่เหลือกรุณาชำระก่อนการเดินทางไม่น้อยกว่า 20 วัน มิฉะนั้นจะถือว่าท่านยกเลิกการเดินทาง
2. เนื่องจากรายการทัวร์นี้เป็นแบบเหมาจ่ายเบ็ดเสร็จ หากท่านสละสิทธิ์การใช้บริการใดๆตามรายการ หรือถูกปฏิเสธการเข้า และออกประเทศไม่ว่าในกรณีใดก็ตาม บริษัทฯ ขอสงวนสิทธิ์ไม่คืนเงินในทุกกรณี
3. บริษัทฯ ขอสงวนสิทธิ์ยกเลิกการเดินทางก่อนล่วงหน้า 10 วัน ซึ่งจะเกิดขึ้นได้ก็ต่อเมื่อไม่สามารถทำวีซ่าได้อย่างน้อย 20 ท่าน และหรือ ผู้ร่วมเดินทางในคณะไม่สามารถผ่านการพิจารณาวีซ่าได้ครบ 20 ท่าน ซึ่งในกรณีนี้ ทางบริษัทฯ ยินดีคืนเงินให้ทั้งหมดหักค่าธรรมเนียมวีซ่า หรือจัดหาคณะทัวร์อื่นให้ ถ้าท่านต้องการ
4. บริษัทฯ ขอสงวนสิทธิ์ที่จะเปลี่ยนแปลงรายละเอียดบางประการในทัวร์นี้ เมื่อเกิดเหตุจำเป็น สุดวิสัย จนไม่อาจแก้ไขได้ และจะไม่รับผิดชอบใดๆ ในกรณีที่สูญหาย สูญเสียหรือได้รับบาดเจ็บ ที่นอกเหนือจากความ รับผิดชอบของหัวหน้าทัวร์และเหตุสุดวิสัยบางประการเช่น การนัดหยุดงาน ภัยธรรมชาติ การจลาจล ต่างๆ
5. เมื่อท่านได้ชำระเงินมัดจำหรือทั้งหมด ไม่ว่าจะเป็นการชำระผ่านตัวแทนของบริษัทฯ หรือชำระโดยตรงกับทางบริษัทฯ ทางบริษัทฯ จะขอถือว่าท่านรับทราบและยอมรับในเงื่อนไขต่างๆของบริษัทฯ ที่ได้ระบุไว้โดยทั้งหมด

## หมายเหตุ

1. บริษัทฯ จะทำการยื่นวีซ่าของท่านก็ต่อเมื่อในกรณีมีผู้สำรองที่นั่งครบ 15 ท่าน และได้รับคิวการตอบรับจากทางสถานทูต เนื่องจากบริษัทฯ จะต้องใช้เอกสารต่างๆที่เป็นกรุปในการยื่นวีซ่า อาทิ ตัวเครื่องบิน ห้องพักที่คอนเฟิร์มมาจากทางยุโรป ประกันการเดินทาง ฯลฯ ทางท่านจะต้องรอให้คณะครบ 15 ท่าน จึงจะสามารถยื่นวีซ่าให้กับทางท่านได้อย่างถูกต้อง



- หากในช่วงที่ท่านเดินทางคิววีซ่ากรุ๊ปในการยื่นวีซ่าเต็ม ทางบริษัทต้องขอสงวนสิทธิ์ในการยื่นวีซ่าเดี่ยว ซึ่งทางท่านจะต้องเดินทางมายื่นวีซ่าด้วยตัวเอง ตามวัน และเวลาดำเนินการจากทางสถานทูต โดยมีเจ้าหน้าที่ของบริษัทคอยดูแล และอำนวยความสะดวก
- เอกสารต่างๆที่ใช้ในการยื่นวีซ่าท่องเที่ยวทวีปยุโรป ทางสถานทูตเป็นผู้กำหนดออกมา มิใช่บริษัททัวร์เป็นผู้กำหนด ท่านที่มีความประสงค์จะยื่นวีซ่าท่องเที่ยวทวีปยุโรป กรุณาจัดเตรียมเอกสารให้ถูกต้อง และครบถ้วนตามที่สถานทูตต้องการ เพราะจะมีผลต่อการพิจารณาวีซ่าของท่าน บริษัททัวร์เป็นแต่เพียงตัวกลาง และอำนวยความสะดวกในการยื่นวีซ่าเท่านั้น มิได้เป็นผู้พิจารณาว่าวีซ่าให้กับทางท่าน
- 4. กรณีวีซ่าที่ท่านยื่นไม่ผ่านการพิจารณา และคณะสามารถออกเดินทางได้ ท่านจะต้องเสียค่าใช้จ่ายจริงที่เกิดขึ้นดังต่อไปนี้**
  - ค่าธรรมเนียมการยื่นวีซ่าและค่าดำเนินการ ทางสถานทูตจะไม่คืนค่าธรรมเนียมใดๆทั้งสิ้นแม้ว่าจะผ่านหรือไม่ผ่านการพิจารณา
  - ค่ามัดจำตัวเครื่องบิน หรือตัวเครื่องบินที่ออกมาจริง ณ วันยื่นวีซ่า ซึ่งตัวเป็นเอกสารที่สำคัญในการยื่นวีซ่า หากท่านไม่ผ่านการพิจารณา ตัวเครื่องบินถ้าออกตัวมาแล้วจะต้องทำการ REFUND โดยจะมีค่าธรรมเนียมที่ท่านต้องถูกหักบางส่วน และส่วนที่เหลือจะคืนให้ท่านภายใน 45-60 วัน (ตามกฎหมายของแต่ละสายการบิน) ถ้ายังไม่ออกตัวท่านจะเสียแต่ค่ามัดจำตัวตามจริงเท่านั้น
  - ค่าห้องพักในทวีปยุโรป ถ้าคณะออกเดินทางได้ และท่านไม่ผ่านการพิจารณาวีซ่า ตามกฎท่านจะต้องโดนค่ามัดจำห้องใน 2 คืนแรกของการเดินทางหากท่านไม่ปรากฏตัวตามวันที่เข้าพัก ทางโรงแรมจะต้องยึดค่าห้อง 100% ในทันที ทางบริษัทจะแจ้งให้ท่านทราบ และมีเอกสารชี้แจงให้ท่านเข้าใจ
- หากท่านผ่านการพิจารณาวีซ่า แล้วยกเลิกการเดินทางทางบริษัทขอสงวนสิทธิ์ในการยึดค่าใช้จ่ายทั้งหมด 100%
- ทางบริษัทเริ่มต้น และจบ การบริการ ที่สนามบินสุวรรณภูมิ กรณีท่านเดินทางมาจากต่างจังหวัด หรือต่างประเทศ และจะสำรองตั๋วเครื่องบิน หรือพาหนะอย่างหนึ่งอย่างใดที่ใช้ในการเดินทางมาสนามบิน ทางบริษัทจะไม่รับผิดชอบค่าใช้จ่ายในส่วนนี้ เพราะเป็นค่าใช้จ่ายที่นอกเหนือจากโปรแกรมการเดินทางของบริษัท ฉะนั้นท่านควรจะให้กรุป FINAL 100% ก่อนที่จะสำรองยานพาหนะ
- หมายเหตุ...กรณีท่านที่ประสงค์พักแบบห้องสามเตียง(Triple Room) หากทางโรงแรมที่พักไม่สามารถจัดห้องพักแบบสามเตียงได้ อาจต้องเป็นเตียงเสริมแทน หรือ อาจต้องแยกเป็นห้องสองเตียง 1 ห้องและห้องเตียงเดี่ยว 1 ห้อง ซึ่งมีค่าใช้จ่ายสำหรับค่าห้องเตียงทั้งนี้ทางลูกค้าต้องเป็นผู้จ่ายค่าห้องเตียงเอง(ทางบริษัทฯ ขอแนะนำให้พักสองห้อง)
- รูปภาพใช้ในการโฆษณาเท่านั้น

### เงื่อนไขการยกเลิก

- ยกเลิกก่อนการเดินทาง 40 วัน - คืนค่าใช้จ่ายทั้งหมด ยกเว้นกรุปที่เดินทางช่วงวันหยุด หรือเงินค่ามัดจำที่ต้องการันตีที่นั่งกับสายการบิน หรือ กรุปที่มีการการันตีค่ามัดจำที่พักโดยตรงหรือโดยการผ่านตัวแทนในประเทศ หรือต่างประเทศและไม่อาจขอคืนเงินได้ (ค่าใช้จ่ายตามความเป็นจริง)



- ยกเลิกก่อนการเดินทาง 20 – 39 วันขึ้นไป – เก็บค่าใช้จ่าย 50 % ของราคาทัวร์
- ยกเลิกก่อนการเดินทาง 1 – 19 วัน – เก็บค่าบริการทั้งหมด 100 %

### เอกสารที่ใช้ประกอบในการยื่นวีซ่า (ต้องมาโชว์ตัวที่สถานทูตพร้อมสแกนนิ้วมือทุกท่าน)

- หนังสือเดินทาง (ตัวจริง) ที่เหลืออายุใช้งานไม่ต่ำกว่า 6 เดือน และมีหน้าหนังสือเดินทางว่างอย่างน้อย 3 หน้า
- รูปถ่ายสี ฉากหลังเป็นสีขาวเท่านั้น ขนาด 1.5 x 2 นิ้ว จำนวน 3 รูป (ต้องถ่ายไว้ไม่เกิน 6 เดือน) หน้าตรง ไม่สวมแว่นตา ไม่ยิ้มเห็นฟัน ขึ้นอยู่กับประเทศที่จะเดินทาง
- หลักฐานแสดงสถานะการทำงาน 1 ชุด
  - \*\*\* **กรณีค้าขาย** : หลักฐานทางการค้า เช่น สำเนาใบรับรองจากกระทรวงพาณิชย์หรือใบทะเบียนการค้าที่มีชื่อผู้เดินทาง หรือ สำเนาใบเสียภาษีร้านค้า (ภพ.20) อายุย้อนหลังไม่เกิน 3 เดือน (นับจากเดือนที่จะเดินทาง)
  - \*\*\* **กรณีพนักงานและผู้ถือหุ้น** : หนังสือรับรองการทำงาน (ตัวจริง) เป็นภาษาอังกฤษ ระบุตำแหน่ง เงินเดือน และวันเริ่มงาน พร้อมสลิปเงินเดือน ย้อนหลัง 3 เดือน อายุย้อนหลังไม่เกิน 1 เดือน (นับจากเดือนที่จะเดินทาง)
  - \*\*\* **กรณีข้าราชการ** : หนังสือรับรองจากต้นสังกัด (ตัวจริง) เป็นภาษาอังกฤษ ระบุตำแหน่ง เงินเดือน และวันเริ่มงานพร้อมสลิปเงินเดือนย้อนหลัง 3 เดือน อายุย้อนหลังไม่เกิน 1 เดือน (นับจากเดือนที่จะเดินทาง)
  - \*\*\* **กรณีนักเรียนและนักศึกษา** : หนังสือรับรองการเป็นนักเรียนหรือนักศึกษา (ตัวจริง) เป็นภาษาอังกฤษจากสถาบันที่ศึกษาอยู่ อายุย้อนหลังไม่เกิน 1 เดือน (นับจากเดือนที่จะเดินทาง)
- หนังสือแสดงการเคลื่อนไหวทางบัญชี (Bank Statement) (ตัวจริง) ของบัญชีออมทรัพย์ ย้อนหลัง 6 เดือน โดยต้องมีเลขที่บัญชีระบุอยู่ทุกหน้า (สถานทูตพิจารณาบัญชีออมทรัพย์เป็นอันดับแรก) แต่ในกรณีที่ยอดเงินในบัญชีออมทรัพย์ไม่ถึง 6 หลัก สามารถแนบ Statement สมุดบัญชีฝากประจำเพิ่มเติมในการยื่นได้) (สถานทูตไม่รับบัญชีกระแสรายวัน)
- หนังสือรับรองจากธนาคาร (สถานทูตพิจารณาบัญชีออมทรัพย์เป็นอันดับแรก) ในการออกจดหมายรับรองกรุณาระบุคำว่า **TO WHOM IT MAY CONCERN** แทนการใช้ชื่อแต่ละสถานทูต (เนื่องจากประเทศในยุโรปเข้าร่วมกลุ่มยูโรโซน) กรุณาสะกดชื่อให้ตรงกับหน้าพาสปอร์ต และหมายเลขบัญชีเดียวกับ Statement ที่ท่านจะใช้ยื่นวีซ่า (ใช้เวลาดำเนินการขอประมาณ 3-5 วันทำการ) โดยต้องทำแยกกัน ระบุตามชื่อผู้เดินทาง 1 ท่าน / 1 ฉบับ (ตัวจริง / ไม่สามารถถ่ายเอกสารได้)

\*\*\*ในกรณีเป็น บิดา/มารดา/บุตร,สามี/ภรรยา และญาติ (สามารถรับรองค่าใช้จ่ายให้กันได้) \*\*\*

- กรณีเด็กอายุต่ำกว่า 20 ปีบริบูรณ์ หากเด็กไม่ได้เดินทางกับบิดา/มารดาคนใดคนหนึ่ง หรือบิดามารดาไม่ได้เดินทางทั้งสองคน ต้องมีจดหมายยินยอมให้เดินทางไปต่างประเทศจากบิดา & มารดา ซึ่งจดหมายต้องออกโดยที่ว่าการอำเภอ โดยระบุประเทศและวันเดินทาง (ตัวจริง)
- สำเนาบัตรประชาชน / สำเนาทะเบียนบ้าน อย่างละ 1 ชุด / สำเนาสูติบัตร 1 ชุด (กรณีอายุต่ำกว่า 20 ปี)
- สำเนาทะเบียนสมรส / สำเนาทะเบียนหย่า / สำเนาใบมรณะบัตร (กรณีหย่า) / สำเนาใบเปลี่ยนชื่อ-สกุล อย่างละ 1 ชุด (ถ้ามี)

\*\*\* กรณีที่สถานทูตมีการเรียกสัมภาษณ์ กรุณาเตรียมเอกสารตัวจริงทั้งหมด ไปในวันนัดสัมภาษณ์ด้วย \*\*\*

\*\*\*สถานทูตอาจมีการขอเอกสารอย่างอื่นเพิ่มเติม ตามดุลพินิจของสถานทูต อย่างกะทันหัน จึงขอความกรุณาเตรียมเอกสารเพิ่มเติมให้ครบถ้วน ตามที่สถานทูตขอ เพื่อความสะดวกในการพิจารณาอนุมัติ ออกวีซ่าสำหรับสถานทูต \*\*\*



TAT No.11 / 10747

## DRIFT TRAVEL

บริษัท ดริฟท์ ทราเวล จำกัด  
495 ซอยอนาบี ถนนศรีนครินทร์  
แขวงพัฒนาการ เขตสวนหลวง  
กรุงเทพมหานคร 10250

☎ 02-407-3158 กด 4, 065-845-2445

✉ thanatda.drift@gmail.com  
nichapa.drift@gmail.com

🌐 <https://drift.travel>

📱 @drifttravel



- การบิดเบือนข้อเท็จจริงประการใดก็ตามอาจจะถูกระงับมิให้เดินทางเข้าประเทศในกลุ่มชงกันเป็นการถาวร และถึงแม้ว่าท่านจะถูกปฏิเสธวีซ่าสถานทูตไม่คืนค่าธรรมเนียมที่ได้ชำระไปแล้วและหากต้องการขอยื่นคำร้องใหม่ก็ต้องชำระค่าธรรมเนียมใหม่ทุกครั้ง
- หากสถานทูตมีการสัมภาษณ์บางท่าน ทางบริษัทฯขอความร่วมมือในการเชิญท่านไปสัมภาษณ์ตามนัดหมายและ โปรดแต่งกายสุภาพ ทั้งนี้ทางบริษัทฯ จะส่งเจ้าหน้าที่ไปอำนวยความสะดวก และประสานงานตลอดเวลาและหากสถานทูตขอเอกสารเพิ่มเติมทางบริษัทฯใคร่ขอรบกวนท่านจัดส่งเอกสารดังกล่าวเช่นกัน
- กรณีที่ท่านยกเลิกการเดินทางภายหลังจากได้วีซ่าแล้ว ทางบริษัทฯขอสงวนสิทธิ์ในการแจ้งสถานทูตยกเลิกวีซ่าของท่าน เนื่องจากการขอวีซ่าในแต่ละประเทศจะถูกบันทึกไว้เป็นสถิติในนามของบริษัทฯ
- ทางสถานทูตจะรับพิจารณาเฉพาะท่านที่มีเอกสารพร้อมและมีความประสงค์ที่จะเดินทางไปท่องเที่ยวยังประเทศตามที่ระบุเท่านั้น การปฏิเสธวีซ่าอันเนื่องมาจากหลักฐานในการขอยื่นวีซ่าปลอมหรือผิดวัตถุประสงค์ในการยื่นขอวีซ่าท่องเที่ยว ทางบริษัทฯ ขอสงวนสิทธิ์ในการคืนเงิน โดยจะหักค่าใช้จ่ายที่เกิดขึ้นจริงและจะคืนให้ท่านหลังจากทัวร์ออกเดินทางภายใน 30 วัน โปรแกรมการเดินทางอาจเปลี่ยนแปลงได้ตามความเหมาะสม ทั้งนี้จะคำนึงถึงประโยชน์และความปลอดภัยของผู้เดินทางเป็นหลัก
- **\*\*\* หมายเหตุ** ในกรณีที่ทางสถานทูต ต้องการเอกสารเพิ่มเติม อาทิ หนังสือรับรอง เป็นเอกสารที่ออกโดย กรมพัฒนาธุรกิจการค้า (DBD) เพื่อรับรองตัวตนของบริษัท, หรือทางสถานทูตต้องการให้แปลเอกสารเป็นภาษาอังกฤษ ที่ต้องรับรองโดยกรมการกงสุล (เอกสารการเปลี่ยนชื่อ, หนังสือรับรองบุตร) (ทางผู้ยื่นวีซ่า(ลูกค้า) จะต้องเป็นผู้ออกค่าใช้จ่ายในการคัดสำเนาและค่าแปลเอกสารเอง)